

Infrastrukturplanering 2026-2037 - Inriktningsunderlaget

Informationsmöte 23 januari 2024



Program

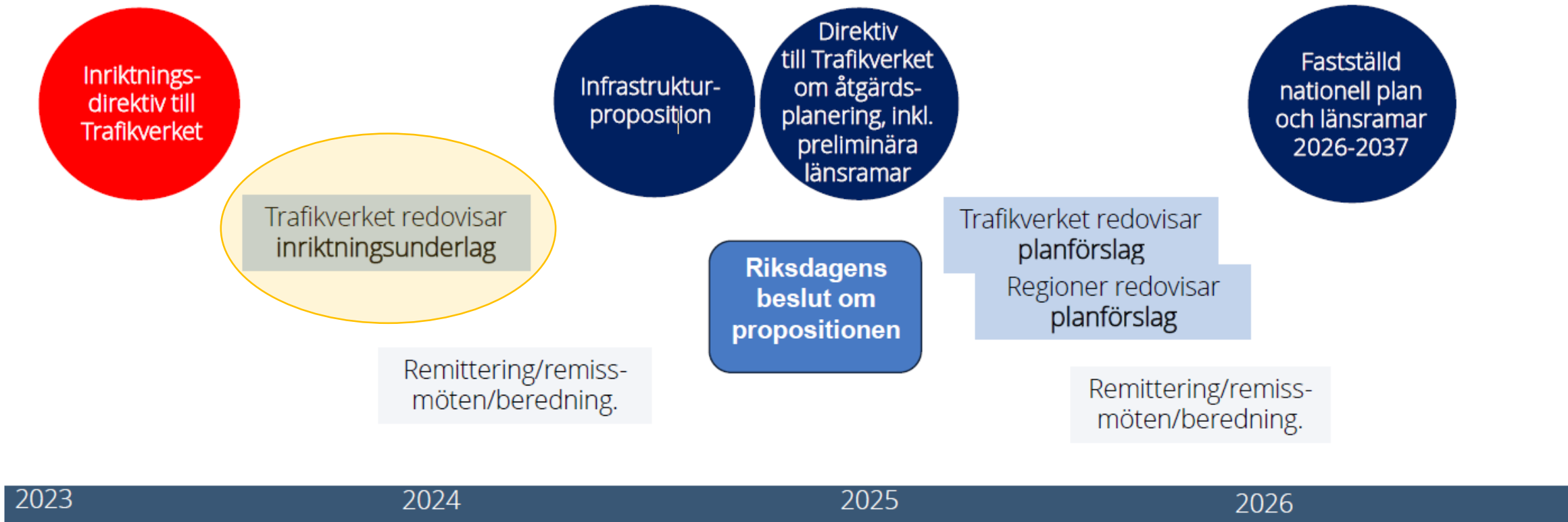


- **Kort om programmet** – Amelie Sahlin, enhetschef Samhällsbyggnad
- **Välkomna och inledning** - Birgitta Sacrédeus, regionråd och ordförande Regionala utvecklingsnämnden
- **Inriktningsunderlagets innehåll** – Martina Hellgren och Kent Söderlund, infrastrukturstrateger
- **Fortsatt process och tidplan** – Amelie Sahlin
- **Reflektioner och frågor om processen** – Amelie Sahlin modererar



- Löpande info om planeringsprocessen kommer att finnas på särskild webbplats
- E-postadressen dalarnas.transportinfrastruktur@regiondalarna.se

Infrastrukturplanering för 2026-2037, indikativ process

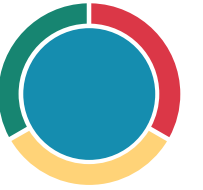


Inriktningsunderlagets innehåll



- Stora drag
- En första analys
 - Möjligheter
 - Utmaningar/osäkerheter
- Ekonomiska nivåer
- Det som ej bemöts

Inriktningsunderlaget



- **Trafikverkets underlag till grund för regeringens kommande infrastrukturproposition**
- **Utvecklingen av transportsystemet 2026-2037**
- **Inriktning på de satsningar som bör genomföras i infrastrukturen**
- **Förslag till ekonomiska ramar och bedömning av vad som kan genomföras för olika ekonomiska nivåer**
- **Nämner inga infrastrukturobjekt**

- Det första steget mot en ny Nationell plan och regionala länsplaner
- Infrastrukturproposition (hösten 2024)
- Direktiv om åtgärdsplanering årsskiftet 2024/2025: Nationell plan och länsplaner



Det övergripande transportpolitiska målet



”att säkerställa en samhällsekonomiskt effektiv och långsiktigt hållbar transportförsörjning för medborgare och näringsliv i hela landet”

Stora drag



- Trafikslagsövergripande analys
 - Väg, järnväg, sjöfart, luftfart
- Inriktningar som ska bidra till ett fungerande transportsystem för framtiden
- Transportsystem som klarar klimat- och trafiksäkerhetsmål, klimatförändringar och yttre hot
- Tuffa prioriteringar i nästa plan
- Kostnader och nyttor utredas väl



Nyckelord i underlaget



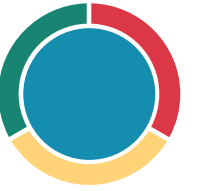
- Rusta
- Effektivisera
- Modernisera
 - Skapa nya och effektivare sätt att resa och transportera gods
- Nyttja befintlig infrastruktur

Nyttja befintlig infrastruktur



- Prioritering av insatser för underhåll
 - Signalsystem på järnväg (ERTMS)
- Stor effekt utan ökade investeringsmedel
 - **Trimningsåtgärder**
 - Prissättning, lagar, fördelning av tåglägen i spår, större vägnät för längre och tyngre lastbilar

Modernisera och effektivisera



**Elektrifiering, digitalisering
och automatisering**

Trafiksäkerhetsmålet

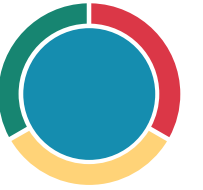


- Fler vägar mittsepareras
- Hastigheter anpassade efter vägarnas utformning
- Efterlevnad av hastighetsgränser

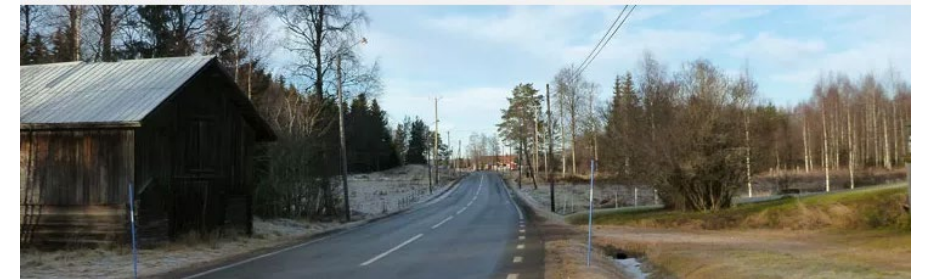
En första analys



Möjligheter - Underhåll



- Underhåll i första hand – investeringar i mån av medel
- Löpande underhåll och eftersatt underhåll (underhållsskuld)
 - Både vägnät och järnvägsnät
- Underhåll i tid spar pengar i längden
 - Direkta effekter för tillgänglighet, trafiksäkerhet, robusthet
- Metoder för underhåll utvecklas
 - Digitala verktyg
 - Nya tekniker främst järnväg, tex nya maskiner för rälsbyte
- Det viktigaste ur beredskapssynpunkt

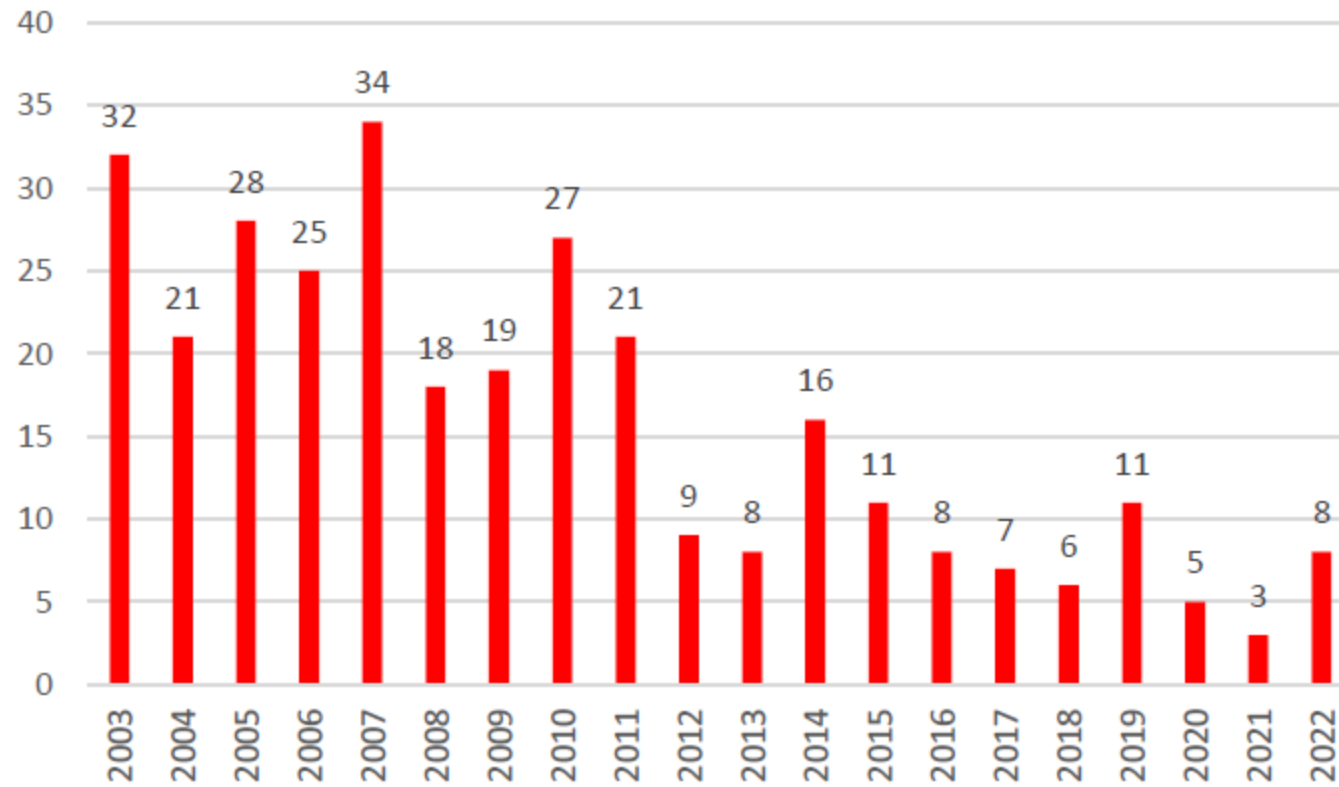


Möjligheter - Trafiksäkerhet



Ökad trafiksäkerhetsstandard på regionala vägar

- Ökad trafiksäkerhet genom **mittseparering/mötesseparering**
- "Förbättra tillgängligheten på regionala vägar genom ökad trafiksäkerhetsstandard. **Det bör tydliggöras i direktiv till länsplaneupprättarna att prioritera trafiksäkerhet på viktiga regionala stråk med särskilt fokus på mötesseparering.**"
- "Många lönsamma åtgärder inom **trimning och miljö samt länsplaner**"
- "Det vore också önskvärt med generellt ökade medel i länsplanerna för trafiksäkerhetsåtgärder."



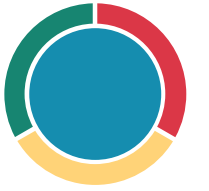
Figur 14. Antal mil som årligen mittseparerats, så kallad 2+1 väg, 2003–2022.

Möjligheter - Anpassa hastighetssystemet



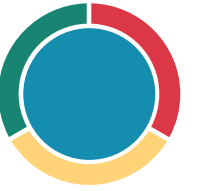
- Planerade hastighetssänkningar pausats
- Trafikverket har redovisat ett uppdrag till regeringskansliet över hur arbetet med hastighetsanpassning till vägarnas säkerhetsstandard kan utvecklas, där ökad tillgänglighet vägs in i större utsträckning
- Framförallt handlar det om när vägsträckorna är så pass långa att en hastighetssänkning resulterar i betydande restidsförluster
- Enklare och billigare lösningar för mötteseparering behöver utvecklas vilket är ett arbete som pågår

Möjligheter – Digitalisering, elektrifiering, automatisering



- Alla trafikslag kan nyttjas effektivare
- Elektrifieringen avgörande för att nå klimatmålen
 - Tillgång till el och laddning
- Ökade satsningar på nytt signalsystem ERTMS
 - Stabilare järnvägssystem för framtiden
 - Person- och godstransporter
- Datadelning viktigt
- Fossilfritt flyg och drönare

Ytterligare möjligheter



- Nya arbetssätt
- Teknik och innovationer
- Förändrat upphandlingsförfarande
- Trafikslagsövergripande planering/intermodalitet
- Tydliggöra alternativkostnader/alternativnyttor – konsekvenserna av att ett annat objekt inte kan utföras någon annanstans

Utmaningar och osäkerheter



- Hårda prioriteringar
- ERTMS
- Kostnadsutvecklingen
- Omprövning av objekt – ej bundna
- En förändrad planprocess
 - Fler hållpunkter innan byggstartsbesked
- Befolkningsprognoser
 - Prognosstyrt vs Målbildsstyrt

Hårda prioriteringar



- Kostnadsstyrning och kostnadskontroll
 - Effektivisera underhållet
 - Förändrat upphandlingsförfarande tillsammans med marknaden
- Säkrare kostnadsbedömningar
 - Utveckla metoder för kostnadsbedömningar i planeringens olika sked
 - Definitiva beslut om nya objekt bör ej fattas förrän säkra uppskattningar om nyttor och kostnader
- Objekt kunna omprövas
 - När nyttor, tid, kostnader ändras väsentligt
 - Tydligare prioriteringskriterier
 - Tydligare hantering när avvikelser måste ske

Ekonomisk ram och nivåer



- Utgångspunkt 959 mdr i dagens prisnivå
 - 0-alternativ
 - +/- 10%
 - +/-20%
- Trafikverkets förslag
 - Underhåll
 - Investeringar som redan är påbörjade eller bundna genom avtal
 - Trimnings- och miljöåtgärder och länsplaner – hög samhällsnytta
 - Därefter nya objekt – många kommer omprövas



Tabell 1. Föreslagen ramfördelning för fem ramnivåer.

	-20%	-10%	0%	+10%	+20%	Nuv. plan
Vidmakthållande väg, varav:	236	285	315	339	360	236
<i>Upprätthålla funktionalitet</i>	224	273	298	298	298	
<i>Återta eftersatt underhåll</i>	0	0	0	19	35	
<i>BK4-åtgärder</i>	12	12	17	22	27	
Vidmakthållande järnväg*, varav:	173	206	222	234	234	198
<i>Upprätthålla funktionalitet</i>	152	185	202	202	202	
<i>Återta eftersatt underhåll</i>	0	0	0	12	12	
<i>Signalsystem</i>	20	20	20	20	20	
Utveckling, varav:	356	369	418	478	554	522
<i>Pågående och bundna investeringar</i>	212	212	212	212	212	212
<i>Ej bundna investeringar</i>	0	0	38	88	153	142
<i>Trimnings- och miljöåtgärder</i>	39	45	50	55	61	50
<i>Länsplaner</i>	39	45	50	55	60	50
<i>Forskning och innovation</i>	8	9	10	10	10	10
<i>Planering, myndighetsutövning, stadsmiljöavtal, räntor, bidrag mm</i>	58	58	58	58	58	58
Driftstöd icke-statliga flygplatser	3	3	3	3	3	3
Totalt	767	863	959	1055	1151	959

* Banavgiftsintäkter tillkommer med 34 miljarder kr.

s. 23 i förslaget

Vad är det förslaget inte bemöter?



- TEN-T/sammanhängande stråk
- Alternativ finansiering, exempel
 - Dubbelspår Luleå-Boden – lånefinansiering
 - Norrbotniabanan - lånefinansiering

Länkar Trafikverket



Trafikverkets generaldirektör Roberto Maiorana om inriktningsunderlaget:

- https://youtu.be/Q_NRanV3bTY

Trafikverkets projektledare Mattias Lundberg om inriktningsunderlaget:

- [Inriktningsunderlag 2026-2037 – ett transportsystem redo för framtiden | Trafikverket \(youtube.com\)](#)
- Trafikverkets inriktningsunderlag:
- [Inriktningsunderlag för planperioden 2026-2037 - www.trafikverket.se](http://www.trafikverket.se)

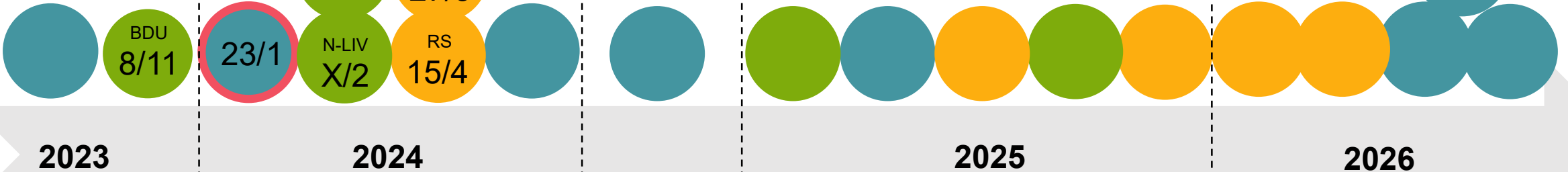


De tre processerna tillsammans

Information

Dialog

Beslut



2023

2024

2025

2026

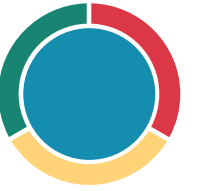
Trafikverkets remiss av inriktningsunderlag

Infrastrukturproposition

Trafikverkets förslag nationell plan och Region Dalarnas förslag länsplan

Fastställande slutlig länsplan

Reflektioner och frågor om processen?



- Amelie Sahlin fördelar ordet – räck upp handen eller skriv i chatten!